

elite HD+



GREATER EXPERIENCE, GREATER CHOICE

А-силикон для получения оттисков

Zhermack 
Dental



elite HD+

**GREATER EXPERIENCE,
GREATER CHOICE**

Широкая и функциональная линейка, удовлетворяющая всем потребностям ежедневной практики. Каждый день на службе у стоматолога.

РАЗРАБОТАН В ИТАЛИИ, ИСПОЛЬЗУЕТСЯ ПО ВСЕМУ МИРУ

Elite HD+ был первым А-силиконом в портфолио компании Zhermack.

На протяжении более чем 25 лет Elite HD+ предлагает широкий спектр решений для получения оттиска, являя собой **универсальную** линейку А-силиконов, **способную удовлетворить любые клинические запросы.**

ДЛЯ ТЕХ, КОМУ ВАЖЕН ВЫБОР

Линейка Elite HD+ позволяет стоматологу сделать выбор из широкого спектра вариантов для того, чтобы получить максимально подходящее для клинического случая решение.

Elite HD+ предлагает широкую гамму вязкостей для различных клинических ситуаций и персональных предпочтений. Материал выпускается в разных типах упаковки, идеально подходящих для различных техник смешивания, а также предлагается в медленной и быстрой версиях (normal или fast) под различные запросы стоматолога.

ПОЛНЫЙ СПЕКТР

Руководство по выбору продуктов Zhermack

ВЫСОКОТЕХНОЛОГИЧНЫЕ,
ВЫСОКОЭФФЕКТИВНЫЕ
РЕШЕНИЯ

extraPro

РЕШЕНИЯ
ДЛЯ СПЕЦИАЛЬНОГО
ПРИМЕНЕНИЯ

specialPro

**УНИВЕРСАЛЬНЫЕ
РЕШЕНИЯ**

multiPro

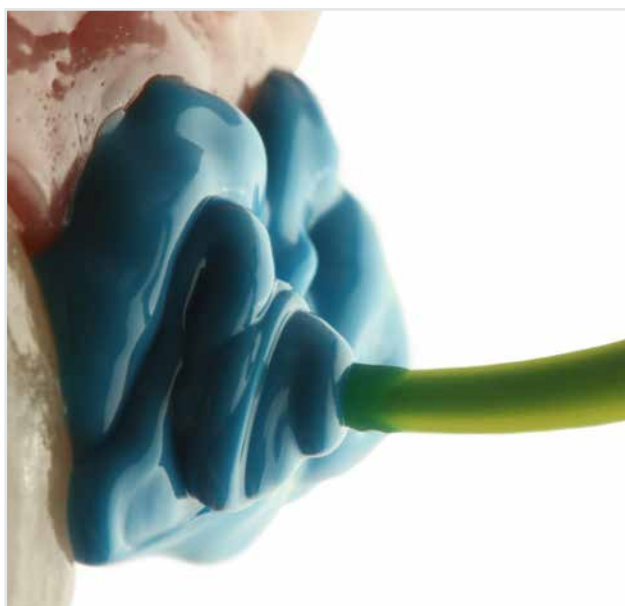
Elite HD+

БАЗОВЫЕ
РЕШЕНИЯ

easyPro

Универсальность при

Один продукт,
много разных решений.



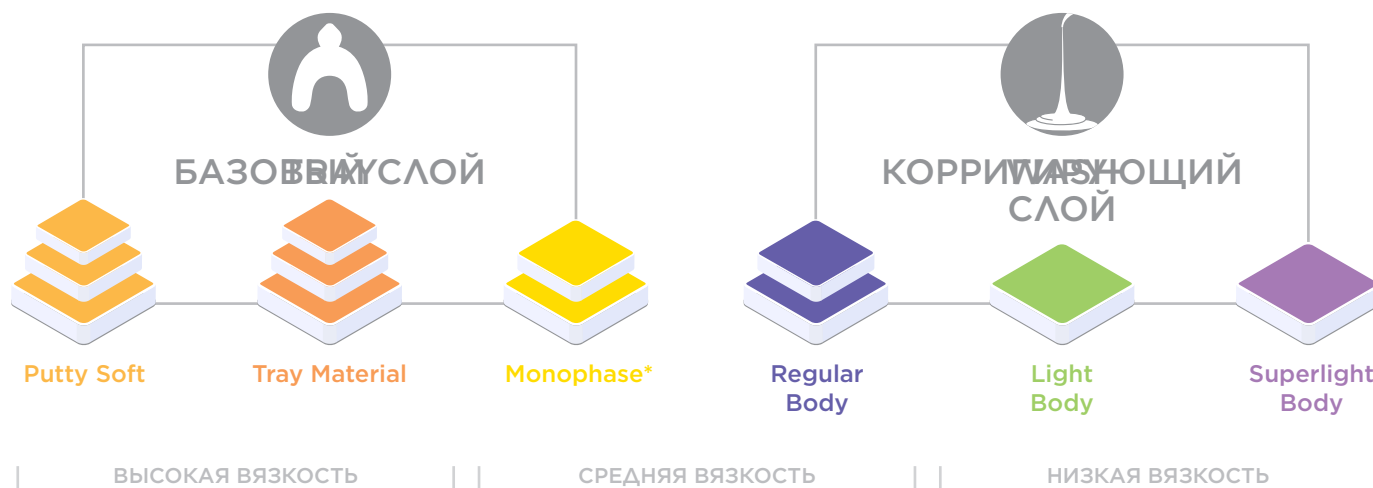
ШИРОКИЙ ВЫБОР ТИПОВ ВЯЗКОСТИ

Elite HD+ предоставляет **полный выбор типов вязкости**: три вида вязкости базового слоя - Putty Soft, Tray Material и Monophase* - и столько же видов текучести корректирующих материалов - Regular Body, Light Body, Super Light Body - позволяя стоматологу добиться максимально точного оттиска.

РУКОВОДСТВУЙТЕСЬ СОБСТВЕННЫМ ОПЫТОМ, ВЫБИРАЙТЕ ОПТИМАЛЬНОЕ ДЛЯ ВАС РЕШЕНИЕ!

Исходя из предпочитаемой техники получения оттиска можно выбрать правильную комбинацию материалов разной вязкости**.

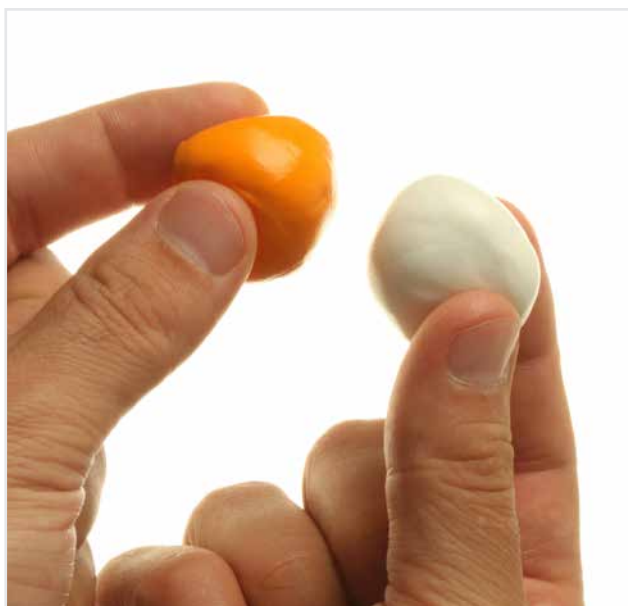
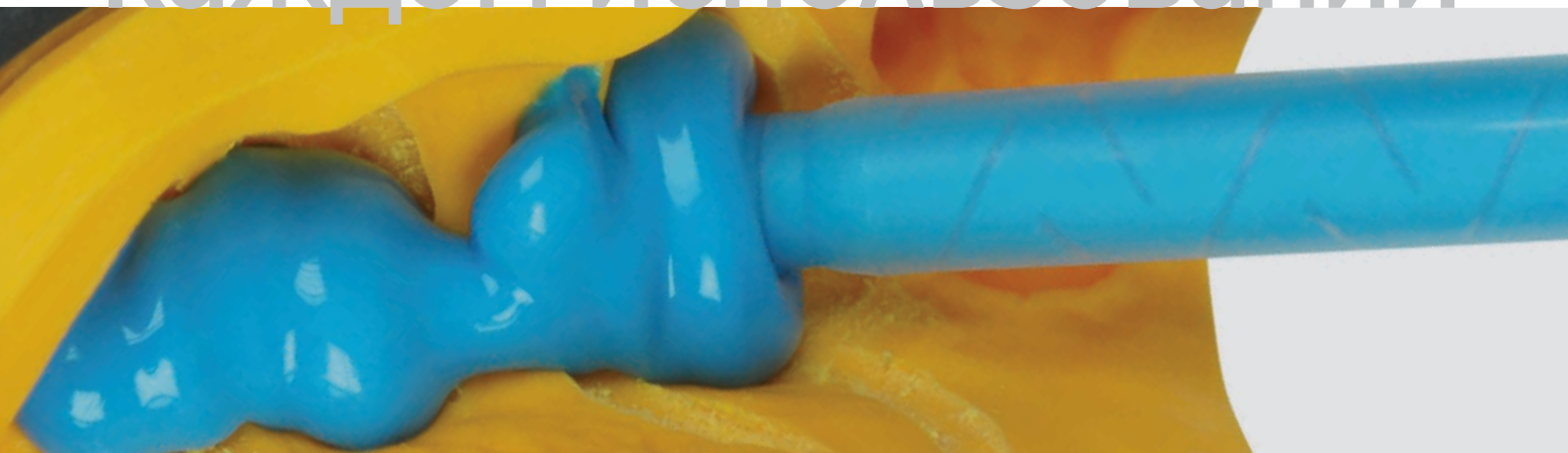
ВЫБОР И СОЧЕТАЕМОСТЬ



*Monophase: монофазный материал также может использоваться в монофазной технике, при которой он может помещаться как в оттисковую ложку, так и непосредственно в полость рта пациента.

** См. на стр.9 руководство по выбору техник и комбинаций.

КАЖДОМ ИСПОЛЬЗОВАНИИ



РУЧНОЕ, ПОЛУАВТОМАТИЧЕСКОЕ И АВТОМАТИЧЕСКОЕ СМЕШИВАНИЕ

Линейка Elite HD+ выпускается в форматах, подходящих для любой техники смешивания.

Базовые слои для ручного смешивания (Putty Soft), полуавтоматического смешивания с помощью диспенсера с пропорцией 1:1 (Tray Material и Monophase) и автоматического смешивания с помощью смесителя формата 5:1 (Maxi Putty Soft, Maxi Tray Material, Maxi Monophase).

Корректирующие материалы для ручного смешивания (Light Body и Regular Body в тубах) и для полуавтоматического смешивания с помощью диспенсера с пропорцией 1:1

НОРМАЛЬНОЕ ИЛИ БЫСТРОЕ ВРЕМЯ СХВАТЫВАНИЯ

Линейка Elite HD+ позволяет стоматологу выбрать материал с нормальным или быстрым временем схватывания в зависимости от клинического случая или личных предпочтений.

ВЫБОР И СМЕШИВАНИЕ



РУЧНОЕ
СМЕШИВАНИЕ



ПОЛУАВТОМАТИЧЕСКОЕ
СМЕШИВАНИЕ



АВТОМАТИЧЕСКОЕ
СМЕШИВАНИЕ

Просто

Характеристики, требуемые от материала для получения точного оттиска^[1,2].

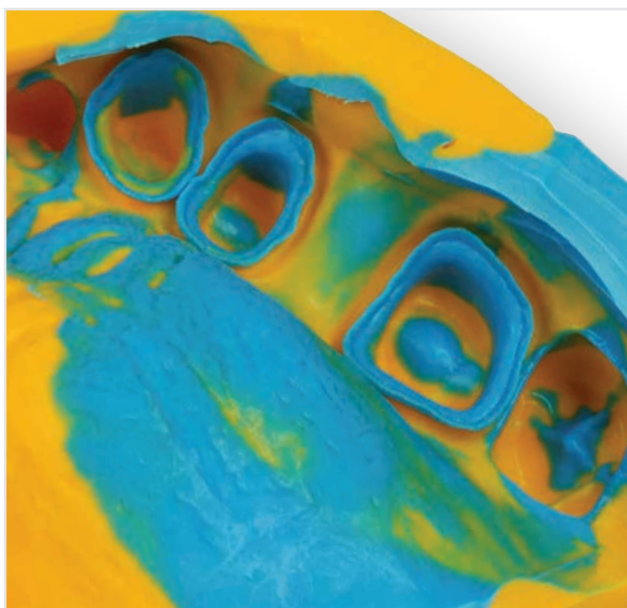
ГИДРОСОВМЕСТИМОСТЬ

Гидросовместимость - еще одна важная для оттискового материала характеристика, которая значительно влияет на точность отображения деталей.

Гидросовместимые материалы легко растекаются по поверхности зубов и в области границы препарирования, позволяя точнее отобразить детали, критичные для получения прецизионного оттиска.

ГИДРОСОВМЕСТИМОСТЬ И ТИКСОТРОПИЯ: ИДЕАЛЬНАЯ КОМБИНАЦИЯ!

Корректирующие материалы Elite HD+ гидросовместимы и при этом тиксотропны, что делает их простыми в использовании. Они легко растекаются по поверхностям, на которые их наносят, но при этом никуда не утекают после нанесения в полость рта пациента.



Поговорим о гидрофильности

Когда речь заходит о гидрофильности, не все оттисковые материалы ведут себя одинаково.

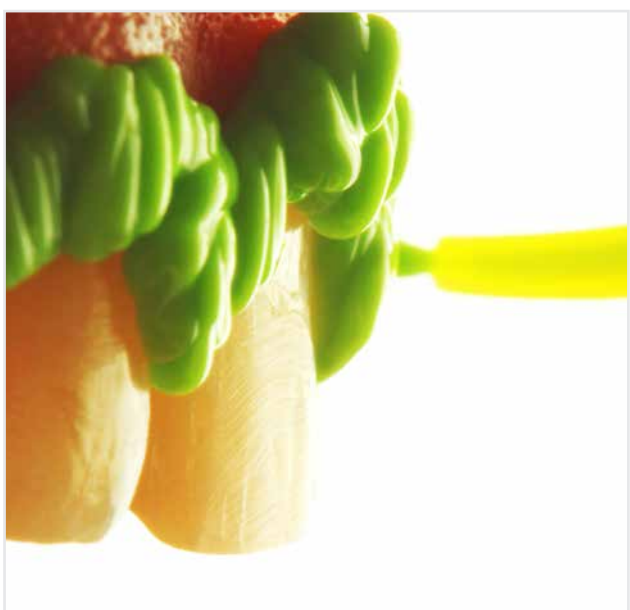
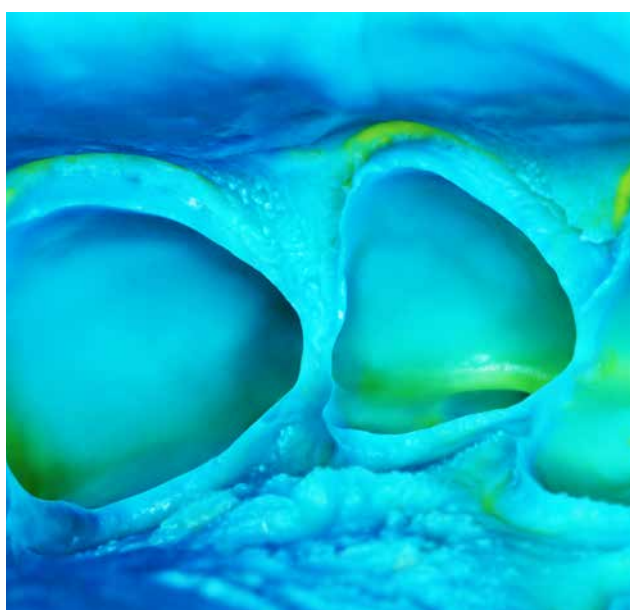
Клинические исследования выявили, что на самом деле высокая гидрофильность некоторых материалов может способствовать абсорбции влаги, ухудшая таким образом размерную стабильность материала^[3].

С другой стороны, гидрофобная природа силиконов не оказывает такого потенциально отрицательного эффекта на точность всего процесса протезирования. Силиконы проявляют гидрофильное поведение благодаря включению в их состав поверхностно-активных веществ, помогающих им хорошо растекаться во влажной среде.

Больше чем гидрофильность. Сродство с водой по версии Zhermack.

Zhermack предпочитает использовать термин **гидросовместимость** в описании своих силиконов, которые благодаря малому краевому углу смачиваемости позволяют добиться высоких рабочих характеристик во влажной среде.

ТО, ЧТО ВАМ НУЖНО



ПРОЧНОСТЬ НА РАЗРЫВ

Информация об уступе крайне важна для работы зубного техника и должна сохраняться до отливки гипса в оттиск для получения точной модели.

Elite HD+ **сохраняет прочность на разрыв при движениях, осуществляемых для извлечения оттиска из полости рта пациента**^[3], способствуя получению точного результата даже при наличии поднутрений.

УПРУГОЕ ВОССТАНОВЛЕНИЕ

Упругое восстановление Elite HD+ составляет не менее 99%, это позволяет материалу принимать свою прежнюю форму после деформации, которой он подвергается после извлечения из полости рта пациента.

БЕЗОПАСЕН К ИСПОЛЬЗОВАНИЮ ДАЖЕ НА ПАЦИЕНТАХ С НЕПЕРЕНОСИМОСТЬЮ

Все силиконы Zhermack **не содержат глютен и лактозу**, что гарантирует спокойствие и безопасность даже при использовании у пациентов с непереносимостью. Это позволяет стоматологу проводить снятие оттиска уверенно и безопасно.

ЦВЕТОВОЙ КОНТРАСТ

Высокий контраст,
большой визуальный комфорт

КОГДА ЦВЕТ РИФМУЕТСЯ С УВЕРЕННОСТЬЮ

Контрастные цветовые комбинации - это наиболее эффективное решение для эффективной работы.

ЛУЧШИЙ ВИЗУАЛЬНЫЙ КОМФОРТ

Цвета базовых и корректирующих слоев линейки Elite HD+ были специально подобраны для обеспечения высокой контрастности, чтобы облегчить чтение оттиска и обеспечить большой визуальный комфорт для стоматолога.

Техники получения оттиска

Советы по техникам и комбинациям

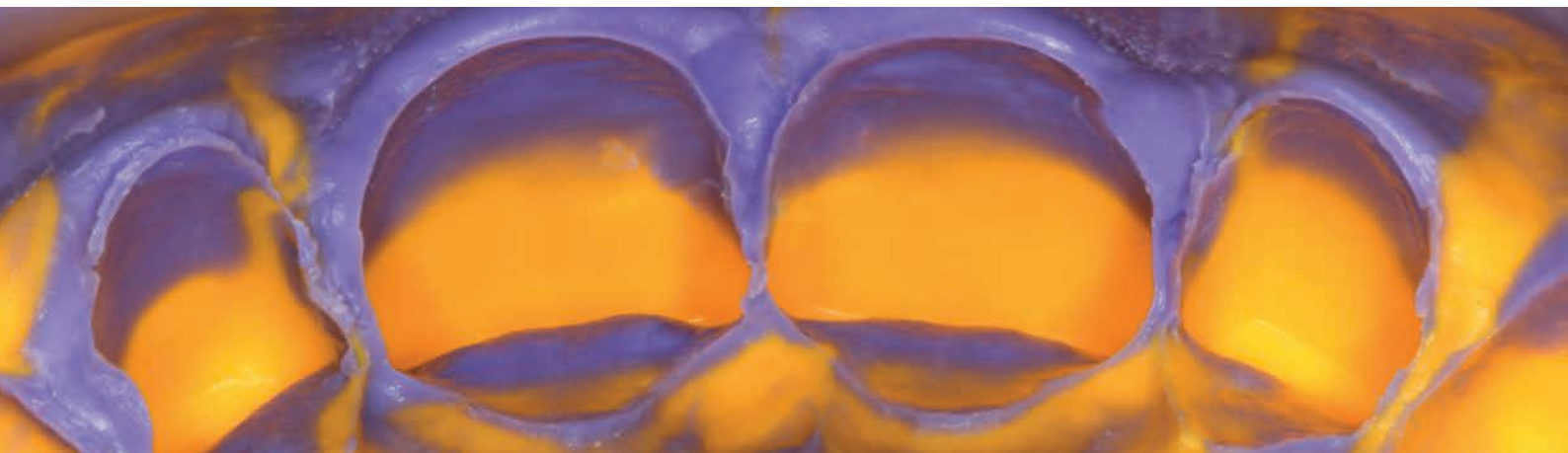


ВДОХНОВЛЯЙТЕСЬ

Можно выбирать различные комбинации материалов разной вязкости. Рекомендации ниже - это всего лишь советы, врачи могут выбирать подходящую с их точки зрения комбинацию на основании клинической ситуации или личных предпочтений.

ПРОДУКТ	РЕКОМЕНДУЕМАЯ ТЕХНИКА	РЕКОМЕНДУЕМАЯ КОМБИНАЦИЯ
Elite HD+ Putty Soft Elite HD+ Maxi Putty Soft	Двухэтапная техника	Elite HD+ Light Body Elite HD+ Super Light Body
	Одномоментная техника	Elite HD+ Regular Body Elite HD+ Light Body
Elite HD+ Tray Material Elite HD+ Maxi Tray Material	Двухэтапная техника	Elite HD+ Light Body Elite HD+ Super Light Body
	Одномоментная техника	Elite HD+ Regular Body Elite HD+ Light Body
Elite HD+ Monophase Elite HD+ Maxi Monophase	Монофазная техника	

ТЕХНИЧЕСКИЕ ДАННЫЕ



ELITE HD+	Способ использования	Тип отверждения		Твердость по Шору А
		НОРМАЛЬНОЕ NORMAL SET	БЫСТРОЕ FAST SET	
Putty Soft	Ручное смешивание или автоматическое смешивание 5:1	●	●	60 ± 2
Putty Soft Maxi				
Tray Material	Диспенсер 1:1		●	60 ± 2
Tray Material Maxi	Автоматическое смешивание 5:1		●	60 ± 2
Monophase	Диспенсер 1:1	●		54 ± 2
Maxi Monophase	Автоматическое смешивание 5:1	●		54 ± 2
Regular Body	Диспенсер 1:1 или туба	●		45 ± 2
Light Body	Диспенсер 1:1 или туба	●		45 ± 2
Light Body	Диспенсер 1:1		●	45 ± 2
Super Light Body	Диспенсер 1:1		●	45 ± 2

- Putty Soft
- Monophase
- Regular Body
- Light Body

NORMAL SET

Время использования*

Время в полости рта**

2 min

3 min 30 sec

Общее время схватывания - 4 минуты

- Putty Soft
- Tray Material
- Light Body
- Super Light Body

FAST SET

Время использования*

Время в полости рта**

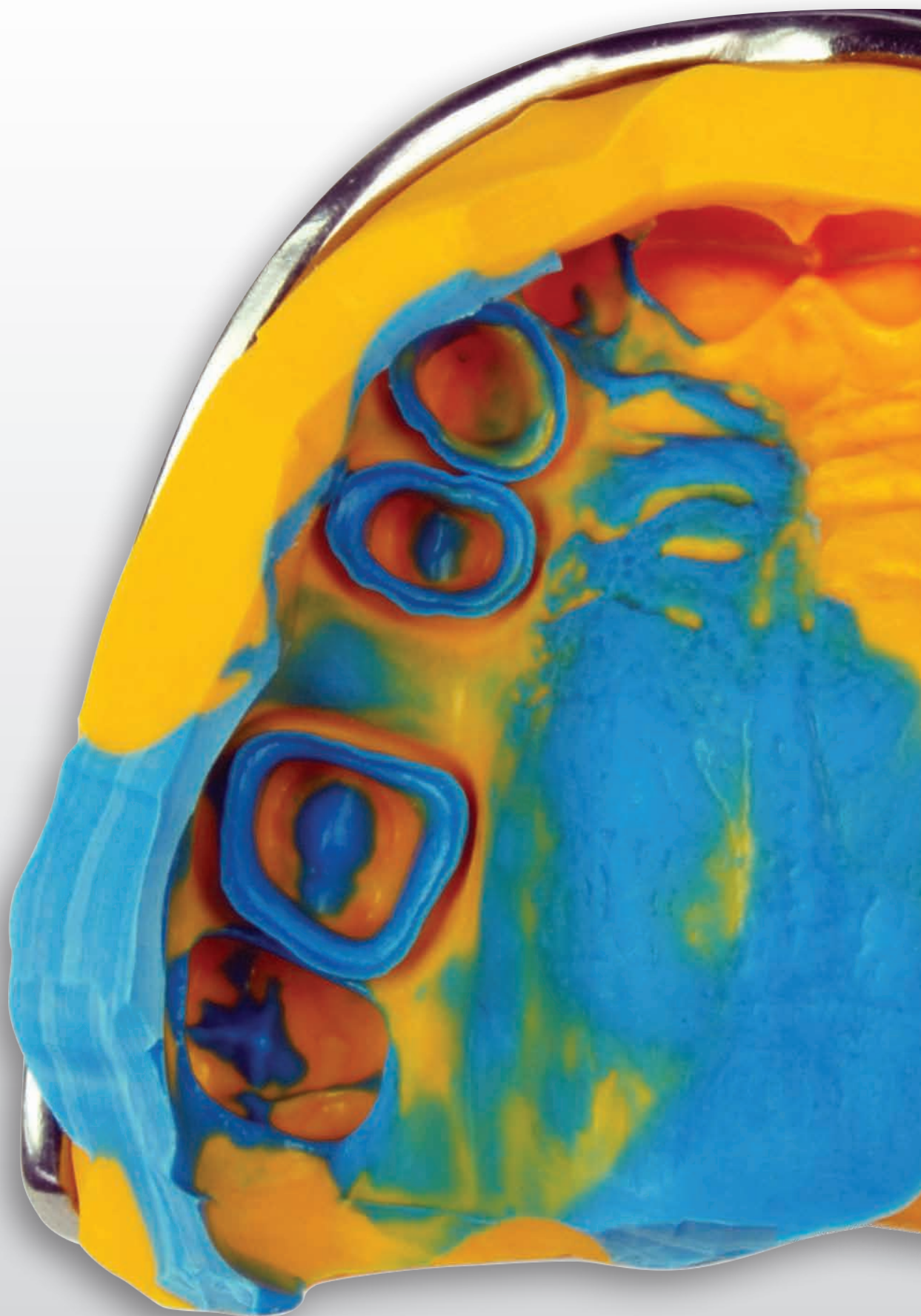
1 min 30 sec

2 min 30 sec

Общее время схватывания - 4 минуты

* Это время отсчитывается от начала смешивания при температуре 23°C/73°F.

** Время в полости рта рассчитывается при температуре 35°C / 95°F.



Артикулы



multiPro

ELITE HD+ PUTTY SOFT - А-СИЛИКОН ВЫСОКОЙ ВЯЗКОСТИ

Артикул	Время схватывания	Вид упаковки
C203000	Normal Set	2 баночки по 250 мл (база + катализатор) + 2 мерных ложечки
C203010	Fast Set	
C203002	Normal Set	2 баночки по 450 мл (база + катализатор) + 2 мерных ложечки
C203012	Fast Set	

ELITE HD+ MAXI PUTTY SOFT - А-СИЛИКОН ВЫСОКОЙ ВЯЗКОСТИ

Артикул	Время схватывания	Вид упаковки
C202340	Normal Set	2 картриджа по 380 мл (база + катализатор) + 15 динамических/статических смесительных наконечников + 2 блокиратора наконечников
C202360	Fast Set	
C202370	Fast Set	6 картриджей по 380 мл (база + катализатор) + 2 блокиратора наконечников

ELITE HD+ TRAY MATERIAL - А-СИЛИКОН ВЫСОКОЙ ВЯЗКОСТИ

Артикул	Время схватывания	Вид упаковки
C202032	Fast Set	2 картриджа 50 мл (база + катализатор) + 6 зеленых смесительных наконечников

ELITE HD+ MAXI TRAY MATERIAL - А-СИЛИКОН ВЫСОКОЙ ВЯЗКОСТИ

Code	Время схватывания	Вид упаковки
C202320	Fast Set	2 картриджа по 380 мл (база + катализатор) + 15 динамических/статических смесительных наконечников + 2 блокиратора наконечников
C202330	Fast Set	6 картриджей по 380 мл (база + катализатор) + 2 блокиратора наконечников

ELITE HD+ MONOPHASE - А-СИЛИКОН СРЕДНЕЙ ВЯЗКОСТИ

Артикул	Время схватывания	Вид упаковки
C202020	Normal Set	2 картриджа 50 мл (база + катализатор) + 12 желтых смесительных наконечников

ELITE HD+ MAXI MONOPHASE - А-СИЛИКОН СРЕДНЕЙ ВЯЗКОСТИ

Артикул	Время схватывания	Вид упаковки
C202300	Normal Set	2 картриджа по 380 мл (база + катализатор) + 15 динамических/статических смесительных наконечников + 2 блокиратора наконечников
C202310	Normal Set	6 картриджей по 380 мл (база + катализатор) + 2 блокиратора наконечников

ELITE HD+ REGULAR BODY - А-СИЛИКОН СРЕДНЕЙ ВЯЗКОСТИ

Артикул	Время схватывания	Вид упаковки
C203020	Normal Set	2 x 50 ml cartridges (Base + Catalyst) + 12 yellow mixing tips
C203025	Normal Set	2 x 90 ml tubes (Base + Catalyst)

ELITE HD+ LIGHT BODY - А-СИЛИКОН НИЗКОЙ ВЯЗКОСТИ

Артикул	Время схватывания	Вид упаковки
C203030	Normal Set	2 x 50 ml cartridges (Base + Catalyst) + 12 yellow mixing tips
C203035	Normal Set	2 x 90 ml tubes (Base + Catalyst)

ELITE HD+ LIGHT BODY - А-СИЛИКОН НИЗКОЙ ВЯЗКОСТИ

Артикул	Время схватывания	Вид упаковки
C203040	Fast Set	2 картриджа 50 мл (база + катализатор) + 12 желтых смесительных наконечников

ELITE HD+ SUPER LIGHT BODY - А-СИЛИКОН НИЗКОЙ ВЯЗКОСТИ

Артикул	Время схватывания	Вид упаковки
C203050	Fast Set	2 картриджа 50 мл (база + катализатор) + 12 желтых смесительных наконечников



Оборудование

Артикул	Модель
6000-0000	Sympress – 230 В
6000-1000	Sympress – 120 В
6000-2000	Sympress 230 В, вилка стандарта Великобритании
6000-3000	Sympress 100 В

Для получения полного списка принадлежностей для Sympress посетите сайт www.zhermack.com

Принадлежности

C202085



Желтые смесительные наконечники (48 шт.)

C202086



Зеленые смесительные наконечники (48 шт.)

C202090



Желтые интраоральные канюли (48 шт.)

C700025



Universal Tray Adhesive - универсальный адгезив для ложек, бутылочка 10 мл

C202100



Диспенсер D2 1:1

C205530



Динамические/статические смесительные наконечники (50 шт.)

C205540



Блокираторы динамических/статических наконечников (2 шт.)

D510010



Режущий инструмент для базового слоя

C207200



Шпатель для силиконов

Библиография

- [1] Lee H, Ercoli C, Funkenbusch PD, Feng C. Effect of subgingival depth of implant placement on the dimensional accuracy of the implant impression: an in vitro study. *J Prosthet Dent.* 2008;99(2):107-113. doi:10.1016/S0022-3913(08)60026-8
- [2] Türk AG, Ulusoy M, Mert YÜCE, Hakan AKIN. Effect of different impression materials on the marginal fit of frameworks: An in-vitro study. *Cumhuriyet Dental Journal*, 2016, 19.2: 145-153.
- [3] [Gonçalves F S, Popoff D A V, Castro C D L, Silva G C, Moreira A, Magalhães C S, Moreira A N. Dimensional stability of elastomeric impression materials: a critical review of the literature. *The European journal of prosthodontics and restorative dentistry.* 2011; 19:1-4. doi:10.1922/EJPRD_998Silva04
- [4] Sinobad T, Obradović-Đuričić K, Nikolić Z, Dodić S, Lazić V, Sinobad V, Jesenko-Rokvić A. The effect of disinfectants on dimensional stability of addition and condensation silicone impressions. *Vojnosanitetski preglad*, 2014, 71.3: 251-258.
- [5] Amin WM, Al-Ali MH, Al Tarawneh SK, Taha ST, Saleh MW, Ereifij N. The effects of disinfectants on dimensional accuracy and surface quality of impression materials and gypsum casts. *J Clin Med Res.* 2009;1(2):81-89. doi:10.4021/jocmr2009.04.1235



Fulfilling your needs