

**SOLUTIONS**

# *elite double*



**Technical**

A-Silicones for Duplication

**Zhermack**   
Dental

**ELITE DOUBLE** - это полная гамма А-силиконов **ZHERMACK** для любого вида дублирования. Зубные техники доверяют Elite Double из-за простоты его использования и возможности получать постоянные высокоточные результаты.

elite double 8

elite double 16 Fast

elite double 16 Extra Fast

elite double 22

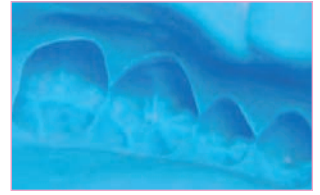
elite double 22 Fast

elite double 22 Extra Fast

elite double 32

elite double 32 Fast

elite double 32 Extra Fast



## ПОЛНАЯ ГАММА НА ВСЕ СЛУЧАИ

Широкая гамма силиконов **ELITE DOUBLE** готова удовлетворить любому возможному запросу зуботехнической лаборатории и состоит из девяти наименований с четырьмя видами конечной твердости тремя вариантами времени схватывания: нормальным (normal), быстрым (fast), и инновационным сверхбыстрым (extra fast), специально разработанным для автоматических смесителей.

Новая цветовая палитра была оптимизирована и доведена до высокого уровня опакости для облегчения считывания мельчайших деталей.

## МАТЕРИАЛЫ ДЛЯ БЫСТРОГО ДУБЛИРОВАНИЯ

Для дублирования и извлечения модели всего за 5 минут **ZHERMACK** рекомендует использовать **ELITE DOUBLE EXTRA FAST** с автоматическим смесителем **DOUBLE MIX ZHERMACK**.



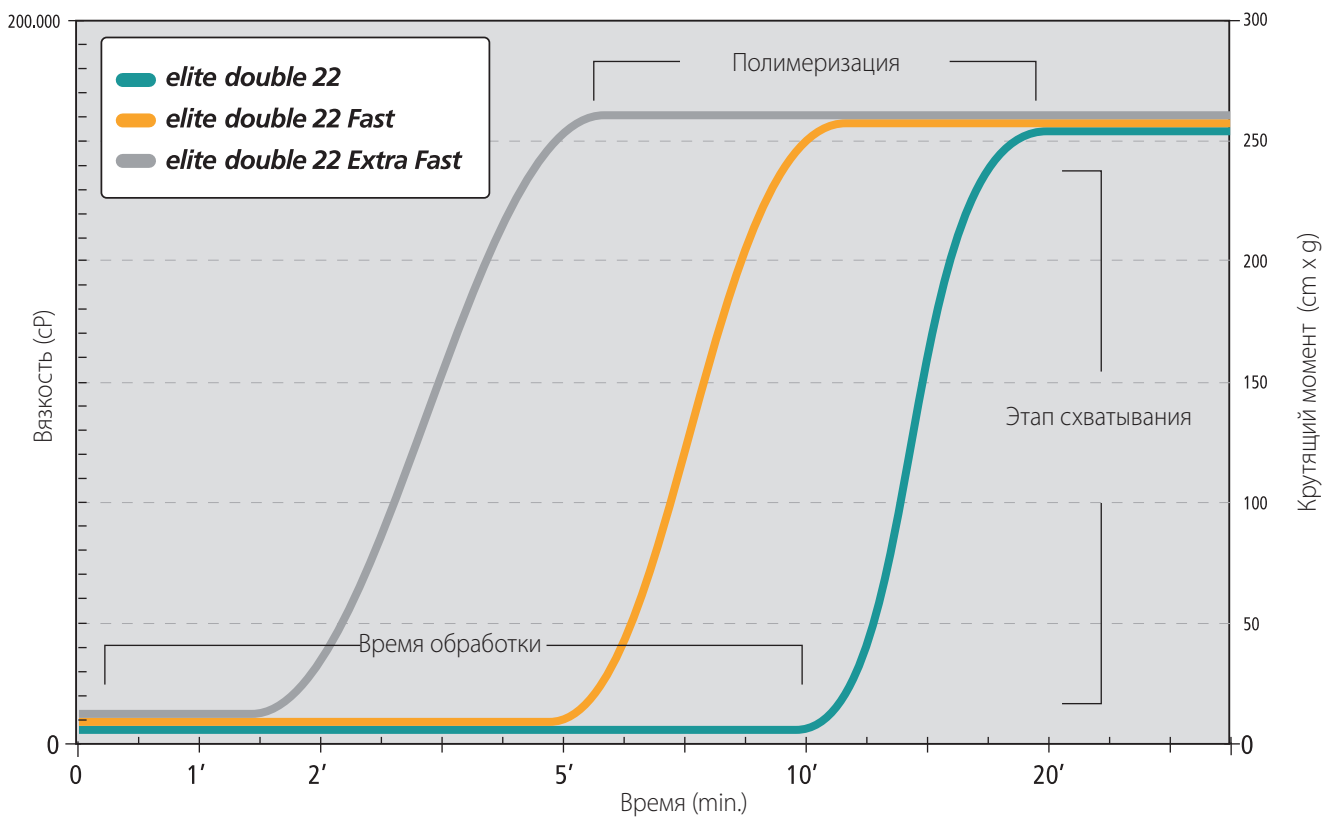
Продукт	Дублирование культей зуба из паковочной массы	Дублирование обычных моделей из гипса и/или пластмассы	Дублирование моделей из паковочной массы с контролируемым расширением	Дублирование моделей со свободным расширением
ELITE DOUBLE 8				
ELITE DOUBLE 16 FAST				
ELITE DOUBLE 16 EXTRA FAST				
ELITE DOUBLE 22				
ELITE DOUBLE 22 FAST				
ELITE DOUBLE 22 EXTRA FAST				
ELITE DOUBLE 32				
ELITE DOUBLE 32 FAST				
ELITE DOUBLE 32 EXTRA FAST				

## СКОРОСТЬ И ТОЧНОСТЬ

Все силиконы линейки **ELITE DOUBLE** смешиваются в пропорции 1:1 и обладают эффектом "snap set": т.е. остаются равномерно текучими на стадии обработки, после чего быстро переходят к стадии затвердевания.

Эффект "snap-set" позволяет зубному технику производить точное и быстрое дублирование моделей, имея преимущество достаточного времени обработки материала.

### ЭФФЕКТОМ SNAP SET



Тест с цикловискографом (23°C)

## СБАЛАНСИРОВАННЫЕ ФИЗИКО-МЕХАНИЧЕСКИЕ ХАРАКТЕРИСТИКИ

Учитывая основные нужды зубного техника, компания **ZHERMACK** разработала **ELITE DOUBLE**, дублирующий силикон, обладающий максимально сбалансированным набором физико-механических характеристик.

### 1. УПРУГОЕ ВОССТАНОВЛЕНИЕ

Копия, созданная с помощью **ELITE DOUBLE**, быстро принимает оригинальную форму, благодаря прекрасному упругому восстановлению (99,95%).

### 2. ПРОЧНОСТЬ НА РАЗРЫВ

Силиконы **ELITE DOUBLE** имеют повышенную прочность на разрыв даже при крайне малой толщине, обеспечивая надежное дублирование даже самых мелких деталей.

### 3. ТОЧНОСТЬ ДУБЛИРОВАНИЯ

Силиконы **ELITE DOUBLE** способны дублировать детали с крайне высокой точностью - до 2 мкм.

### 4. НАДЕЖНОСТЬ ДУБЛИРОВАНИЯ

Силиконы **ELITE DOUBLE** обладают высокой стабильностью размеров и совместимы с гипсами, паковочными массами и пластмассами.

## МАКСИМАЛЬНЫЙ УРОВЕНЬ ТЕКУЧЕСТИ

Силиконы **ELITE DOUBLE** обладают высокой текучестью, остающейся постоянной в течение всего периода обработки, обеспечивая однородность отливки и полное отсутствие пузырьков воздуха, что приводит к улучшению качества воспроизведения деталей.



## ТЕХНИЧЕСКИЕ ДАННЫЕ

Продукт	Твердость по Шору А через 24 часа	Время смешивания вручную / автоматически*	Время обработки*	Время схватывания*	Цвет
ELITE DOUBLE 8	8	1' / 30"	10'	20'	Розовый
ELITE DOUBLE 16 FAST	16	1' / 30"	5'	10'	Фиолетовый
ELITE DOUBLE 22	22	1' / 30"	10'	20'	Темно-зеленый
ELITE DOUBLE 22 FAST	22	1' / 30"	5'	10'	Оранжевый
ELITE DOUBLE 22 EXTRA FAST	22	Для автоматических смесителей / дозаторов	1'30"	5'	Серый
ELITE DOUBLE 32	32	1' / 30"	10'	20'	Лимонно-зеленый
ELITE DOUBLE 32 FAST	32	1' / 30"	5'	10'	Синий

\*Указанные данные рассчитаны для температуры 23 °C

Zhermack



**elite double solutions**

**Дублирование совершенства**

Zhermack  
Dental

# elite double



F211012 - 19-04

**Упаковка**

	250 g (Base) + 250 g (Catalyst)	1 Kg (Base) + 1 Kg (Catalyst)	5 Kg (Base) + 5 Kg (Catalyst)
ELITE DOUBLE 8	C400820	C400830	-
ELITE DOUBLE 16 FAST	C400825	C400831	C400847
ELITE DOUBLE 22	C400821	C400832	C400840
ELITE DOUBLE 22 FAST	C400823	C400834	C400842
ELITE DOUBLE 22 EXTRA FAST	-	C400838	C400849
ELITE DOUBLE 32	-	C400833	C400841
ELITE DOUBLE 32 FAST	-	C400836	C400843

**Принадлежности**

C207200	Шпатель для силиконов
---------	-----------------------

**BRANCHES**
**GERMANY**

**Zhermack GmbH Deutschland**  
 Öhlmühle 10 - D-49448 Marl

T +49 (0) 54 43 / 20 33 - 0  
 F +49 (0) 54 43 / 20 33 - 11  
 info@zhermack.de  
 www.zhermack.de

**POLAND**

**Zhermapol Sp. z o.o.**  
 ul. Augustówka 14  
 02 - 981 Warszawa - Polska

T +48 22 858 82 72  
 +48 22 292 71 17  
 F +48 22 642 07 14  
 biuro@zhermack.com  
 www.zhermapol.pl

**USA**

**Zhermack Inc.**  
 P.O. Box 4195, River Edge  
 New Jersey 07661 - 4195

T +1 (877) 819 6206  
 +1 (732) 389 8540  
 F +1 (732) 389 8543  
 info@zhermackusa.com  
 www.zhermackusa.com