

+  
WE  
KNOW  
ENDO.\*

\* Мы знаем  
эндодонтию



**MAILLEFER**

ProTaper Gold®

Знакомый инструмент успеха. **Еще более гибкий**

THE DENTAL  
SOLUTIONS  
COMPANY™

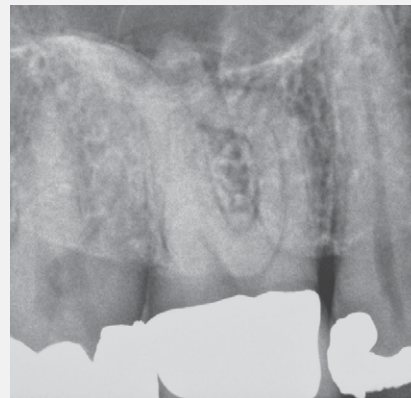
 **Dentsply  
Sirona**

# Проверенная производительность и предсказуемое формирование канала

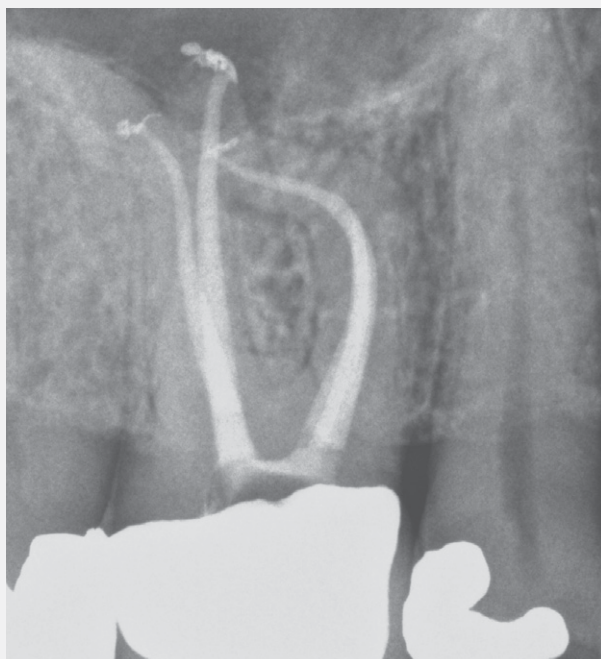
Технология ProTaper Gold® – это проверенная система, заслужившая доверие стоматологов всего мира, которая включает в себя серии файлов Shaping и Finishing для предсказуемого формирования корневых каналов.

«Многих из нас пугает процесс формирования значительных изгибов корневых каналов. Благодаря ProTaper Gold® я уверенно контролирую процесс работы, что превращает этот страх в удовольствие».

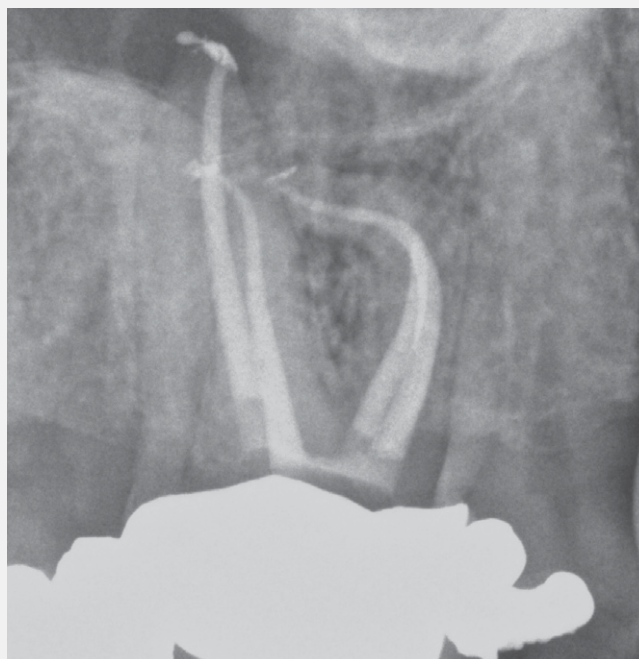
Д-р Джордан С. Вест, врач-стоматолог, магистр стоматологии



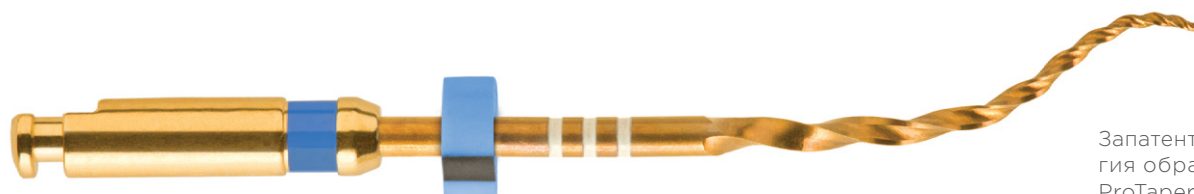
До обработки каналов



После обработки каналов – перпендикулярная проекция



После обработки каналов – косая латеральная проекция



Запатентованная технология обработки файлами ProTaper Gold® позволяет сохранить кривизну корневого канала<sup>1</sup>.

<sup>1</sup> Gagliardi J, Versiani MA, de Sousa-Neto MD, Plazas-Garzon A, Basrani B. Evaluation of the Shaping Characteristics of ProTaper Gold®, ProTaper Next®, and ProTaper® Universal in Curved Canals. J Endod. 2015 Oct;41(10):1718-24.

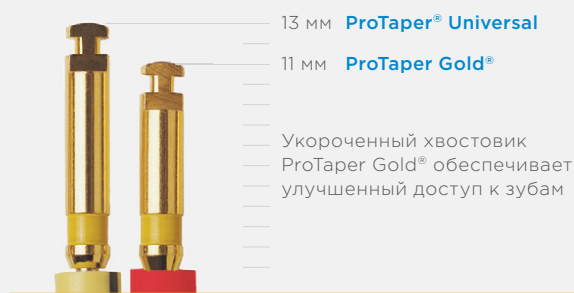
# Больше гибкости от начала до конца

Вы можете увидеть и оценить все достоинства усовершенствованной металлургии, которые проявляются при работе – ротационные файлы ProTaper Gold® имеют точно такую же геометрию, что и ProTaper® Universal, но обладают большей гибкостью. Это особенно важно при использовании финишных файлов в процессе обработки сложных кривых в апикальной области корневого канала.

**Формирующие файлы ProTaper Gold®** предварительно увеличивают каналы и предназначены для совершения выметающих движений.



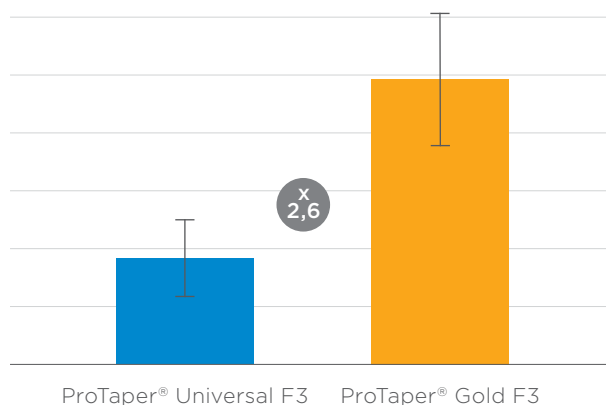
**Финишные файлы ProTaper Gold®** более гибкие, поэтому вы можете использовать комплексный системный подход к формированию и финированию каждого канала.



\* Переменная конусность.

# Лучшая устойчивость к циклической усталости

ProTaper Gold® обладает более чем в два раза усиленной устойчивостью к циклической усталости, чем ProTaper® Universal\*. Это чрезвычайно важное преимущество, потому что циклическая усталость является основной причиной поломки файлов<sup>2</sup>.



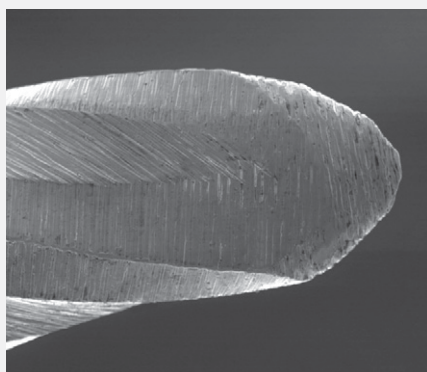
<sup>2</sup> Shen Y, Cheung GS, Bian Z, Peng B. Comparison of defects in ProFile and ProTaper® systems after clinical use. J Endod. 2006 Jan;32(1):61-5.

\* Среднее значение для ProTaper Gold® в сравнении с ProTaper® Universal. Результаты внутренних исследований. Данные предоставляются по запросу.

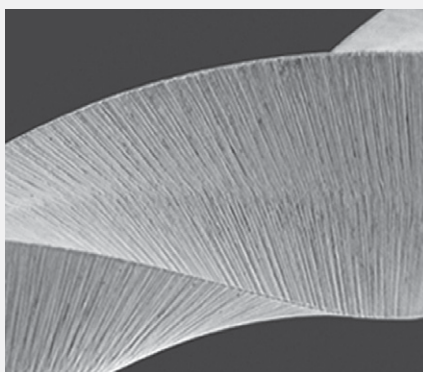
# Привычная эффективность

Большинство стоматологов\* предпочитает использовать файлы ProTaper Gold®, которые создают такую же плавно сужающуюся форму канала, как и ProTaper® Universal<sup>3</sup>, но при этом обладают значительными новыми преимуществами –

**повышенной гибкостью и устойчивостью к циклической усталости при использовании уже известной вам комплексной системы файлов, которой вы доверяете.**



Благодаря конструкции без режущего кончика инструмент безопасно проникает в защищенную часть корневого канала, в то время как небольшая плоская область на наконечнике повышает его способность проходить сквозь мягкие ткани и опилки<sup>4</sup>



Выпуклое треугольное поперечное сечение и коническая форма усиливают режущую способность файла, уменьшая при вращении трение между его лезвием и дентином<sup>5</sup>

Файлы ProTaper Gold® обладают запатентованной прогрессивно сужающейся формой, которой стоматологи доверяют уже более десяти лет.



ProTaper Gold® использует такое же вращательное движение и работает с теми же настройками эндодонтического мотора, что и ProTaper® Universal.

<sup>3</sup> West J. Endodontic Update 2006. J Esthet Restor Dent. 2006; 18(5): 280-300. Review.

<sup>4</sup> Blum JY, Machtou P, Ruddle C, Micaleff JP. Analysis of mechanical preparations in extracted teeth using ProTaper® rotary instruments: value of the safety quotient. J Endod. 2003 Sep;29(9):567-75.

<sup>5</sup> Berutti E, Negro AR, Lendini M, Pasqualini D. Influence of manual preflaring and torque on the failure rate of ProTaper® rotary instruments. J Endod. 2004 Apr;30(4):228-30.

\* Результаты внутренних исследований. Данные предоставляются по запросу.

**MAILLEFER**

# ProTaper Gold®

Геометрия ProTaper Gold® –  
результат совершенного металлургического процесса

## РАНЬШЕ

ProTaper® Universal установил  
новый стандарт эффективности.

## СЕГОДНЯ

ProTaper Gold® – эволюционное  
продолжение линии ProTaper®.

- Увеличенная  
на 24 % гибкость\*
- Повышенная 2,6 раза  
устойчивость к цикли-  
ческой усталости\*\*
- Укороченный  
хвостовик 11 мм.

ProTaper Gold® обладает такой же,  
как у ProTaper® Universal, простотой  
и плавно сужающейся формой, кото-  
рым вы уже доверяете. Изготовленные  
с использованием запатентованного  
литьевого процесса, ротационные  
файлы ProTaper Gold® обеспечивают  
лучшую гибкость и эффективность  
обработки, чем когда-либо раньше.

\* Среднее значение для ProTaper Gold® в сравнении с ProTaper® Universal. Результаты внутренних исследований. Данные предоставляются по запросу.

\*\* Для финишных файлов ProTaper Gold® F3. Среднее сопротивление циклической усталости системы ProTaper Gold® в 2,4 раза выше чем у универсальной системы ProTaper®. Результаты внутренних исследований. Данные предоставляются по запросу.

# Информация для заказа



## Файлы ProTaper Gold®



**SX** СТЕРИЛЬНЫЕ  
19 мм A 0410 219 G01 03



**S1** СТЕРИЛЬНЫЕ  
21 мм A 0410 221 G01 03  
25 мм A 0410 225 G01 03  
31 мм A 0410 231 G01 03



**S2** СТЕРИЛЬНЫЕ  
21 мм A 0410 221 G02 03  
25 мм A 0410 225 G02 03  
31 мм A 0410 231 G02 03



**F1** СТЕРИЛЬНЫЕ  
21 мм A 0411 221 G01 03  
25 мм A 0411 225 G01 03  
31 мм A 0411 231 G01 03



**F2** СТЕРИЛЬНЫЕ  
21 мм A 0411 221 G02 03  
25 мм A 0411 225 G02 03  
31 мм A 0411 231 G02 03



**F3** СТЕРИЛЬНЫЕ  
21 мм A 0411 221 G03 03  
25 мм A 0411 225 G03 03  
31 мм A 0411 231 G03 03



**F4** СТЕРИЛЬНЫЕ  
21 мм A 0411 221 G04 03  
25 мм A 0411 225 G04 03  
31 мм A 0411 231 G04 03



**F5** СТЕРИЛЬНЫЕ  
21 мм A 0411 221 G05 03  
25 мм A 0411 225 G05 03  
31 мм A 0411 231 G05 03

### Наборы файлов в ассортименте

21 мм SX/F3 A 0409 221 G01 03  
25 мм SX/F3 A 0409 225 G01 03  
31 мм SX/F3 A 0409 231 G01 03

## Dentsply Sirona

115432, Россия, г. Москва,  
пр-т Андропова, д. 18, корп. 6,  
«Немецкий центр промышленности  
и торговли», офис 9-01

Телефон +7 (495) 725-10-87

Факс +7 (495) 725-10-86

[www.dentsplysirona.com/ru-ru](http://www.dentsplysirona.com/ru-ru)



[facebook.com/dentsply.sirona.cis](https://facebook.com/dentsply.sirona.cis)



[instagram.com/dentsplysirona.cis](https://instagram.com/dentsplysirona.cis)

THE DENTAL  
SOLUTIONS  
COMPANY™

 **Dentsply  
Sirona**